

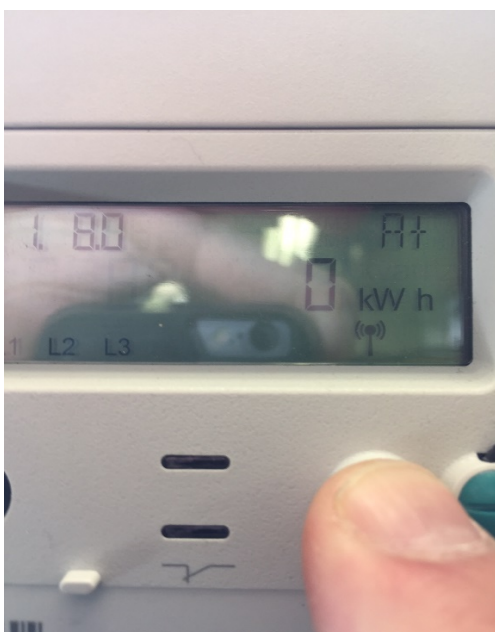
Bryta strömmen i mätaren

SkövdeNät fjärravläser din elförbrukning, för att vi ska kunna göra detta måste mätaren ha spänning.

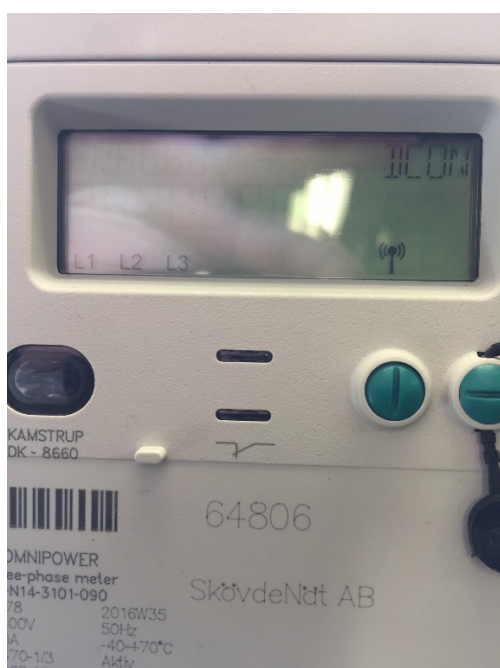
Om du vill bryta strömmen till din fastighet när du reser därifrån, finns det en inbyggd brytare i mätaren för detta.

Instruktion:

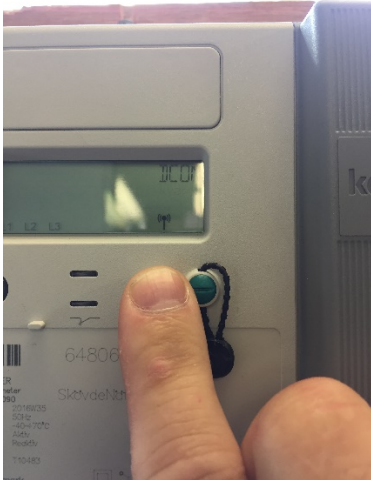
1. Tryck på den vänstra knappen på elmätaren.



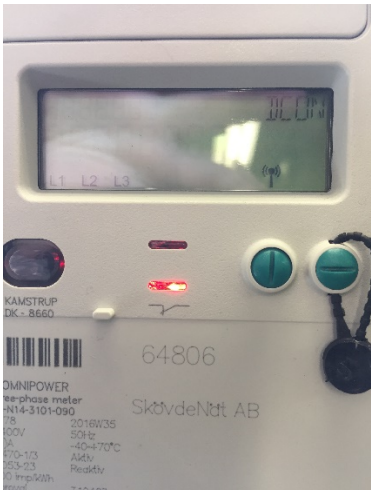
2. Stega dig fram till läge DCON (disconnect)



3. Håll inne knappen tills det klickar till i mätaren.



4. Stömmen till din fastighet är nu bruten och mätaren blinkar rött.



5. För att Tillkoppla fastigheten igen. Stega med knappen så att du **inte** står på DCON, och håll inne knappen till du hör ett klick och mätaren slutar blinka rött och fastigheten har ström.



6. Klart.